

## PERFILES DE CARBONO CON RESINA EPOXI



Inf. General: [info@polymec.com](mailto:info@polymec.com)

Dept. Comercial: [ventas@polymec.com](mailto:ventas@polymec.com)

Dept. Internacional: [internacional@polymec.com](mailto:internacional@polymec.com)

Tel: +34 968 262 302

Polymec, S.L  
Pol. Industrial Los Torraos  
C/ Extremadura, 5  
30562 Ceutí, Murcia, España

## CONDICIONES DE VENTA

### 1. Precios

Nuestros precios están indicados en euros por metro (€/m), sin IVA y sin transporte. Se hacen descuentos por volumen de compra.

Para todos los clientes los portes se incluirán siempre en la factura, salvo que envíen a su agencia a recoger.

### 2. Plazos de salida de material

Tanto los plazos de fabricación como de salida de fábrica son orientativos.

El pago por adelantado no implica que los productos salgan el día de la realización del mismo. Éste se entiende como una confirmación en firme del pedido y el mismo seguirá los cauces habituales.

### 3. Transporte

El coste del transporte no está incluido en los precios. Si el transporte es enviado por nuestros medios, el coste será incluido en factura.

Los tiempos de tránsito de las agencias suelen oscilar entre 1 – 3 días dentro de la Península y entre 5 – 7 días para las Islas, dependiendo del destino. Para transporte internacional consultar en cada caso.

### 4. Materiales en Stock

Los materiales en stock suelen estar en barras de 6 metros de largo y en color blanco o natural. En ciertos momentos, por restos de fabricación, puede haber barras más pequeñas o en otros colores. Consultar en cada caso.

En general no se cobra el corte a medida. Sin embargo, los retales ocasionados del corte de los perfiles en stock son a cargo del comprador.

Para cortes de piezas por debajo de 200mm, el precio se verá incrementado en un 10%.

### 5. Especificaciones técnicas

Todos los perfiles listados en esta tarifa se pueden realizar en cualquier tipo de resina según requerimientos del comprador: ortoftálica, isoftálica, vinilester-epoxy o ignifugas.

Así mismo, todos los perfiles son susceptibles de fabricarse en cualquiera de los tres tipos de fibra que trabajamos: fibra de vidrio, fibra de carbono o fibra de basalto.

Para perfiles con propiedades específicas de color, resinas u otros, se realizará un mínimo de pedido. Las cantidades dependen de cada tipo de perfil.

Además, nuestros materiales pueden ser fabricados con estabilizadores de rayos UV a petición del comprador.

### 6. Condiciones de pago

El primer pedido será pagado por adelantado, así como los pedidos inferiores a 300€. Para pedidos siguientes se estudiará en cada caso las condiciones de pago siempre y cuando el pedido sea superior a 300€.

En caso de solicitar un estudio de condiciones de crédito, se facturará al cliente los gastos derivados de tal estudio tanto si es positivo como si no. El importe del estudio asciende a 30€.

En ningún caso las condiciones de pago serán superiores a 60 días fecha de factura o 30 con día de pago, por medio de recibo domiciliado.

Los aplazamientos de pago, así como todos los retrasos en pagos, generarán factura en gastos de aplazamiento o intereses de demora.

### 7. Cantidades mínimas

Determinados productos sin stock necesitan una cantidad mínima de pedido para poder ser fabricados. En la tarifa se encuentra señalado tanto el producto como la cantidad de pedido necesaria del mismo para poder llevar a cabo su fabricación.

Así mismo, los productos que no estén disponibles en stock ni pendientes de fabricar requerirán una cantidad mínima para su fabricación.

## VARILLA DE FIBRA DE CARBONO

REF	Medidas/mm	Longitud / cm	Unidades / paquete
VFC01	0.28	50	50
VFC02	0.28	100	50
VFC03	0.28	200	50
VFC04	0.50	50	50
VFC05	0.50	100	50
VFC06	0.50	200	50
VFC07	0.70	50	50
VFC08	0.70	100	50
VFC09	0.70	200	50
VFC10	0.70	50	50
VFC11	0.70	100	50
VFC12	0.70	200	50
VFC13	0.85	50	50
VFC14	0.85	100	50
VFC15	0.85	200	50
VFC16	1	50	50
VFC17	1	100	50
VFC18	1	200	50
VFC19	1.20	50	50
VFC20	1.20	100	50
VFC21	1.20	200	50
VFC22	1.30	50	50
VFC23	1.30	100	50
VFC24	1.30	200	50



REF	Medidas/mm	Longitud / cm	Unidades / paquete
VFC25	1.50	50	50
VFC26	1.50	100	50
VFC27	1.50	200	50
VFC28	1.50	50	50
VFC29	1.50	100	50
VFC30	1.50	200	50
VFC31	1.60	50	50
VFC32	1.60	100	50
VFC33	1.60	200	50
VFC34	1.80	50	50
VFC35	1.80	100	50
VFC36	1.80	200	50
VFC37	2	50	50
VFC38	2	100	50
VFC39	2	200	50
VFC40	2	50	50
VFC41	2	100	50
VFC42	2	200	50
VFC43	2.50	50	50
VFC44	2.50	100	50
VFC45	2.50	200	50
VFC46	3	50	50
VFC47	3	100	50
VFC48	3	200	50

## VARILLA DE FIBRA DE CARBONO

REF	Medidas/mm	Longitud / cm	Unidades / paquete
VFC49	4	50	50
VFC50	4	100	50
VFC51	4	200	50
VFC52	5	50	50
VFC53	5	100	50
VFC54	5	200	50
VFC55	6	50	50
VFC56	6	100	50
VFC57	6	200	50
VFC58	7	50	50
VFC59	7	100	50
VFC60	7	200	50
VFC61	8	50	50
VFC62	8	100	50
VFC63	8	200	50
VFC64	10	50	50
VFC65	10	100	50
VFC66	10	200	50
VFC67	12	50	50
VFC68	12	100	50
VFC69	12	200	50
VFC70	14	50	50
VFC71	14	100	50
VFC72	14	200	50



## TUBO DE FIBRA DE CARBONO

REF	Medidas/mm	Longitud / cm	Unidades / paquete
TFC01	0.70x0.30	50	50
TFC02	0.70x0.30	100	50
TFC03	0.70x0.30	200	50
TFC04	1x0.50	50	50
TFC05	1x0.50	100	50
TFC06	1x0.50	200	50
TFC07	1.50x0.70	50	50
TFC08	1.50x0.70	100	50
TFC09	1.50x0.70	200	50
TFC10	2x1	50	50
TFC11	2x1	100	50
TFC12	2x1	200	50
TFC13	2.50x1.50	50	50
TFC14	2.50x1.50	100	50
TFC15	2.50x1.50	200	50
TFC16	3x2	50	50
TFC17	3x2	100	50
TFC18	3x2	200	50
TFC19	4x2.50	50	50
TFC20	4x2.50	100	50
TFC21	4x2.50	200	50
TFC22	4x3	50	50
TFC23	4x3	100	50
TFC24	4x3	200	50
TFC25	5x3	50	50



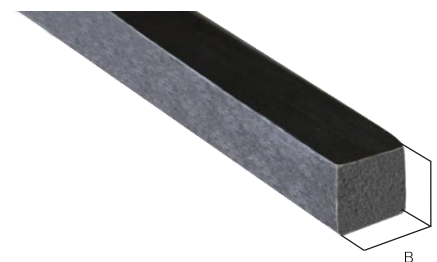
REF	Medidas/mm	Longitud / cm	Unidades / paquete
TFC26	5x3	100	50
TFC27	5x3	200	50
TFC28	5x4	50	50
TFC29	5x4	100	50
TFC30	5x4	200	50
TFC31	6x4	50	50
TFC32	6x4	100	50
TFC33	6x4	200	50
TFC34	6x5	50	50
TFC35	6x5	100	50
TFC36	6x5	200	50
TFC37	7x5	50	50
TFC38	7x5	100	50
TFC39	7x5	200	50
TFC40	8x6	50	50
TFC41	8x6	100	50
TFC42	8x6	200	50
TFC43	8x7	50	50
TFC44	8x7	100	50
TFC45	8x7	200	50
TFC46	10x8	50	50
TFC47	10x8	100	50
TFC48	10x8	200	50
TFC49	12x10	50	50
TFC50	12x10	100	50
TFC51	12x10	200	50

## TUBO CUADRADO DE FIBRA DE CARBONO

REF	Medidas/mm	Longitud / cm	Unidades / paquete
TCC01	4 x2.5	50	50
TCC02	4 x2.5	100	50
TCC03	4 x2.5	200	50
TCC04	6 x4	50	50
TCC05	6 x4	100	50
TCC06	6 x4	200	50
TCC07	8 x6	50	50
TCC08	8 x6	100	50
TCC09	8 x6	200	50

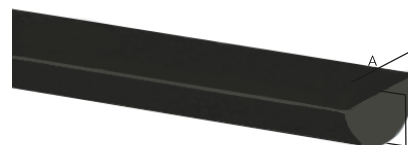
## VARILLA CUADRADA DE FIBRA DE CARBONO

REF	Medidas/mm	Longitud / cm	Unidades / paquete
VCC01	4x4	50	50
VCC02	4x4	100	50
VCC03	4x4	200	50
VCC04	6x6	50	50
VCC05	6x6	100	50
VCC06	6x6	200	50
VCC07	8x8	50	50
VCC08	8x8	100	50
VCC09	8x8	200	50



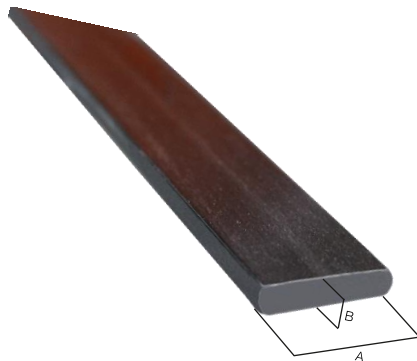
## MEDIA CAÑA DE FIBRA DE CARBONO

REF	Medidas/mm	Longitud / cm	Unidades / paquete
MCC01	0.70	50	50
MCC02	0.70	100	50
MCC03	0.70	200	50
MCC04	0.80	50	50
MCC05	0.80	100	50
MCC06	0.80	200	50
MCC07	0.90	50	50
MCC08	0.90	100	50
MCC09	0.90	200	50
MCC10	1	50	50
MCC11	1	100	50
MCC12	1	200	50
MCC13	1.50	50	50
MCC14	1.50	100	50
MCC15	1.50	200	50
MCC16	2	50	50
MCC17	2	100	50
MCC18	2	200	50
MCC19	2.50	50	50
MCC20	2.50	100	50
MCC21	2.50	200	50



## PLETINA DE FIBRA DE CARBONO

REF	Medidas/mm	Longitud / cm	Unidades / paquete
PFC01	3x0.40	200	50
PFC02	3x0.60	50	50
PFC03	3x0.60	100	50
PFC04	3x0.60	200	50
PFC05	3x0.60	50	50
PFC06	3x0.60	100	50
PFC07	3x0.60	200	50
PFC08	3x0.80	50	50
PFC09	3x0.80	100	50
PFC10	3x0.80	200	50
PFC11	3x1	50	50
PFC12	3x1	100	50
PFC13	3x1	200	50
PFC14	4x0.60	50	50
PFC15	4x0.60	100	50
PFC16	4x0.60	200	50
PFC17	4x1.10	50	50
PFC18	4x1.10	100	50
PFC19	4x1.10	200	50
PFC20	4x1.10	50	50
PFC21	4x1.10	100	50
PFC22	4x1.10	200	50
PFC23	6x0.60	50	50

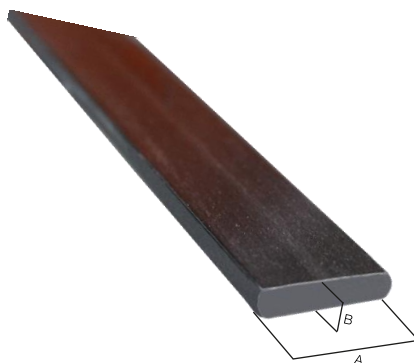


REF	Medidas/mm	Longitud / cm	Unidades / paquete
PFC24	6x0.60	100	50
PFC25	6x0.60	200	50
PFC26	6x0.60	50	50
PFC27	1x0.12	50	50
PFC28	1x0.12	100	50
PFC29	1x0.12	250m (bobina)	1
PFC30	1.50x0.12	50	50
PFC31	1.50x0.12	100	50
PFC32	1.50x0.12	250m (bobina)	1
PFC33	2x0.13	50	50
PFC34	2x0.13	100	50
PFC35	2x0.13	250m (bobina)	1
PFC36	3x0.13	50	50
PFC37	3x0.13	100	50
PFC38	3x0.13	250m (bobina)	1
PFC39	1x0.40	50	50
PFC40	1x0.40	100	50
PFC41	1x0.40	200	50
PFC42	1.40x1.40	50	50
PFC43	1.40x1.40	100	50
PFC44	1.40x1.40	200	50
PFC45	2x0.40	50	50
PFC46	2x0.40	100	50



## PLETINA DE FIBRA DE CARBONO

REF	Medidas/mm	Longitud / cm	Unidades / paquete
PFC47	2x0.40	200	50
PFC48	2x0.80	50	50
PFC49	2x0.80	100	50
PFC50	2x0.80	200	50
PFC51	3x0.40	50	50
PFC52	3x0.40	100	50
PFC53	6x0.60	100	50
PFC54	6x0.60	200	50
PFC55	6x0.80	50	50
PFC56	6x0.80	100	50
PFC57	6x0.80	200	50
PFC58	7x0.30	50	50
PFC59	7x0.30	100	50
PFC60	7x0.30	200	50
PFC61	7x0.30	50	50
PFC62	7x0.30	100	50
PFC63	7x0.30	200	50
PFC64	8x0.80	50	50
PFC65	8x0.80	100	50
PFC66	8x0.80	200	50
PFC67	8x1.20	50	50
PFC68	8x1.20	100	50
PFC69	8x1.20	200	50



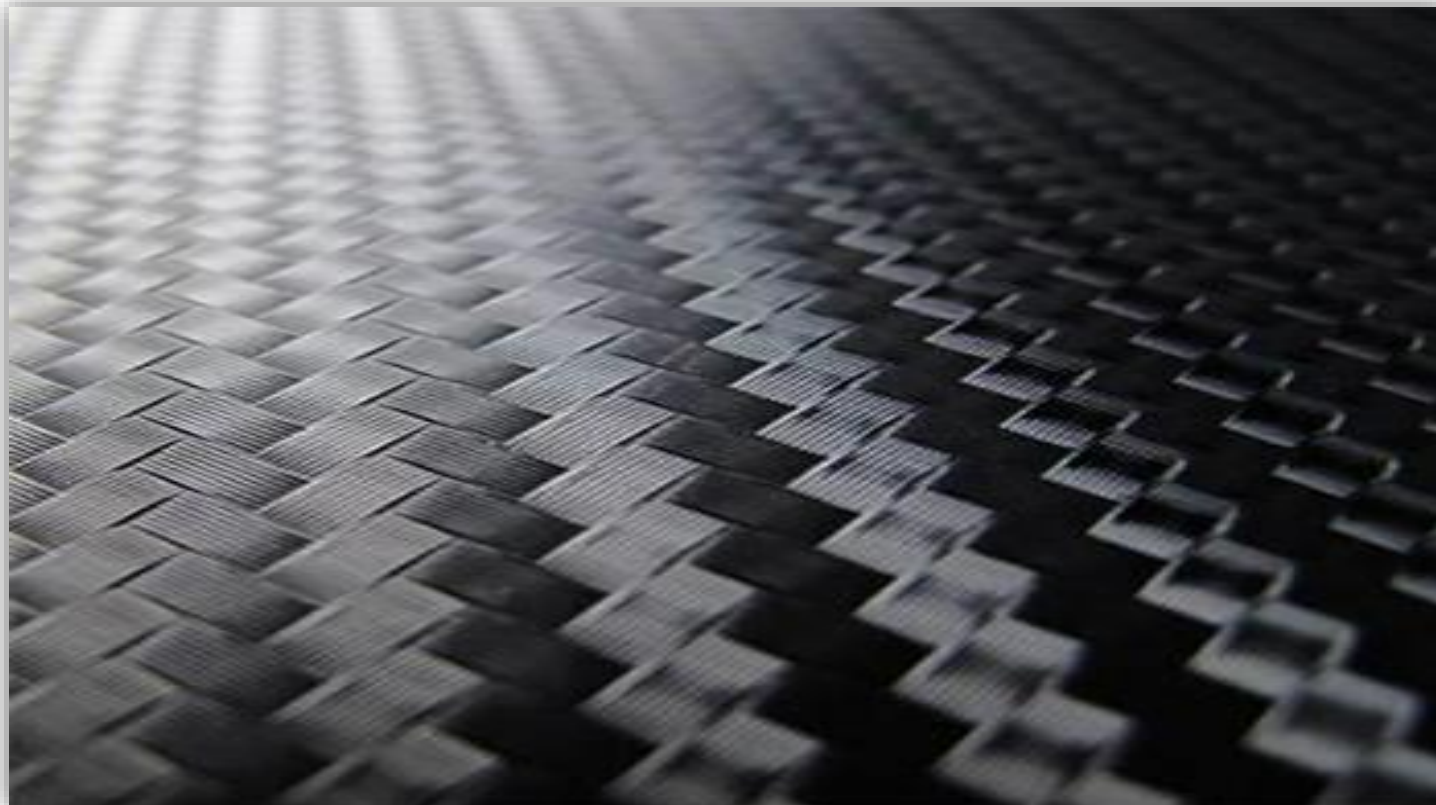
REF	Medidas/mm	Longitud / cm	Unidades / paquete
PFC70	8x1.20	50	50
PFC71	8x1.20	100	50
PFC72	8x1.20	200	50
PFC73	10x1	50	50
PFC74	10x1	100	50
PFC75	10x1	200	50
PFC76	16x2	50	50
PFC77	16x2	100	50
PFC78	16x2	200	50
PFC79	20x0.50	50	50
PFC80	20x0.50	100	50
PFC81	20x0.50	200	50
PFC82	20x1	50	50
PFC83	20x1	100	50
PFC84	20x1	200	50
PFC85	40x0.50	50	50
PFC86	40x0.50	100	50
PFC87	40x0.50	200	50
PFC88	50x2	50	50
PFC89	50x2	100	50
PFC90	50x2	200	50

## TRAILING EDGE DE FIBRA DE CARBONO

REF	Medidas/mm	Longitud / cm	Unidades / paquete
TEC01	1.60x0.60/0.40	50	50
TEC02	1.60x0.60/0.40	100	50
TEC03	1.60x0.60/0.40	200	50
TEC04	3x0.70/0.50	50	50
TEC05	3x0.70/0.50	100	50
TEC06	3x0.70/0.50	200	50
TEC07	3.80x0.85/0.60	50	50
TEC08	3.80x0.85/0.60	100	50
TEC09	3.80x0.85/0.60	200	50

## ELIPSE DE FIBRA DE CARBONO

REF	Medidas/mm	Longitud / cm	Unidades / paquete
EFC01	8x5.65	50	50
EFC02	8x5.65	100	50
EFC03	8x5.65	200	50



Inf. General: [polymec@polymec.com](mailto:polymec@polymec.com)

Dept. Comercial: [robertobonat@polymec.com](mailto:robertobonat@polymec.com)

Dept. Internacional: [carmensanchez@polymec.com](mailto:carmensanchez@polymec.com)

Tel: +34 968 262 302

Polymec, S.L  
Pol. Industrial Los Torraos  
C/ Extremadura, 5  
30562 Ceutí, Murcia, España